

## Возможности системы:

---

### Операционная система:

- FreeBSD
- Linux
- Любая Unix базированная система

### Предоставляемые услуги:

- Работа по предоплате или оплата по факту
- PON (BDCOM, Huawei, ZTE, Eltex)
- Radius
- NetFlow
- Hotspot
- Squid Monitoring
- VoIP (GNU gatekeeper, Asterisk)
- CMTS (BSR1000 monitoring)
- Mail management (Postfix, Antivirus/Antispam, Courier IMAP/POP)
- Управление коммутаторами при помощи SNMP (D-Link, Cisco, Zyxel, Patton, Mikrotik)
- Cisco ISG (Services, Turbo Mode)
- IPTV (VoD,nVoD)
- Antivirus (Dr. Web, AV Desk)
- Маркетинговые отчёты
- Платёжные системы (Webmoney, Pegas, 24 Non Stop, SMS Proxy и другие)
- Управление DHCP
- Система массовой рассылки сообщений абонентам
- Мультидоменная структура разрешает вести несколько независимых провайдеров в одном биллинге
- Карточная платформа с возможностью работы с дилерами
- ABillS Cluster высокопроизводительное решение для больших операторов связи.
- Ведение бухгалтерии
- Мультиязычность интерфейса

### Тарификация:

- по времени
- по входящему трафику
- по исходящему трафику
- по входящему + исходящему трафику
- по времени + входящему + исходящему трафику
- по времени + входящему трафику
- по времени + исходящему трафику
- тарифы с предоплаченным трафиком
- дифференцированная стоимость трафика, неограниченное количество порогов
- стоимость трафика по дню недели, и времени суток
- тарификация по классам трафика (Интернет, пиринг, локальная сеть)

- Изменение тарифного плана по расписанию
- Можно совмещать вместе: дневную абон. плату, месячную абон. плату, тарификацию трафика, тарификацию времени

## Лимиты:

- Дневной на трафик, время, деньги
- Недельный на трафик, время, деньги
- Месячный на трафик, время, деньги
- Общий на трафик, время, деньги
- Максимальное время сессии

## Системы управления скоростью (шейпером):

- установка приоритета
- входящей и(или) исходящей скорости
- изменение шейпера по времени суток
- изменение шейпера по достижению лимита трафика (ГБ)
- установка шейпера на интерфейс (ppp, rppoe, pptp, l2tp, openvpn или же по IP)
- Установка шейпера как на группу так и на абонента

## Система мониторинга:

- Мониторинг активных абонентов
- Произвольные мониторы нагрузки системы
- Мониторинг и управление оборудованием

## Типы и методы авторизации:

- PAP, CHAP, MsChap, MsChap V2 шифрованием трафика
- IEEE 802.1x
- по логину + паролю
- по логину + паролю + IP
- по логину + паролю + MAC
- по логину + паролю + IP + MAC
- по логину
- по логину + IP
- по логину + MAC
- по логину + IP + MAC
- по паролю
- по паролю + IP
- по паролю + MAC
- по паролю + IP + MAC
- по IP
- по MAC
- по IP + MAC

## Варианты подключения и авторизации

- pppoe
- pptp
- dhcp access
  - dhcp access mac
  - dhcp access option 82
  - dhcp access mixed
- q-in-q
- direct access (скриптами заливаются правила на сервера доступа)
- hotspot
- l2tp
- openvpn

## Периодические отчисления:

- Каждый день (фиксированная сумма)
- Каждый день (пропорционально количеству дней месяца)
- Типы отчислений предоплата или по факту
- Обязательное месячное отчисление (обязан потратить: в начале месяца снимается сумма, и если абонент на конец месяца не потратил общую сумму, то она с него снимается - остаток до суммы обязательной к трате)
- Каждый день, если было подключение

## Периодические отчисления за дополнительные услуги:

- Абонплата за дополнительные сервисы: дневная, месячная, квартальная и годовая

## Система управления персоналом и бухгалтерскими документами:

- выписка счетов, актов, налоговых
- учет выданных зарплат сотрудникам
- учёт рабочего времени сотрудников

## Отчёты

- Отчёты по платежам клиентов
  - По группам абонентов
  - По типам платежей (Наличка, Банк, Терминалы и другое)
  - По дням
  - По часам
  - По менеджерам принявшим платежи
  - По гео признаку: район, улица, дом
  - В зависимости от метки абонента (VIP, должник и т д)
  - ARPU (Средняя выручка на одного пользователя), ARPPU (Средняя выручка с одного платящего пользователя)
  - Сравнение показателей за периоды

- Отчёты по начислениям
- Отчёт услуги интернет
  - Ошибки подключения
  - Журнал последних подключений
  - Утилизация трафика и времени абонентами
  - Отчёт турбо режима Turbo
  - Отчёт по должникам
  - Отчёт использования тарифных планов
- В системе есть мастер отчётов разрешающий создавать собственные отчёты или обмениваться отчётами между провайдерами

## Личный кабинет

- статистика по предоставляемых услугах
- статистика платежей и отчислений
- пополнение пластиковыми карточками Visa/Master Cards и/или другими способами онлайн оплаты (Webmoney)
- форма технической поддержки
- выписка бухгалтерских документов
- изменения тарифного плана
- приостановка сервиса
- изменение кредита
- изменение пароля
- изменение персональной информации
- управление e-mail ящиком

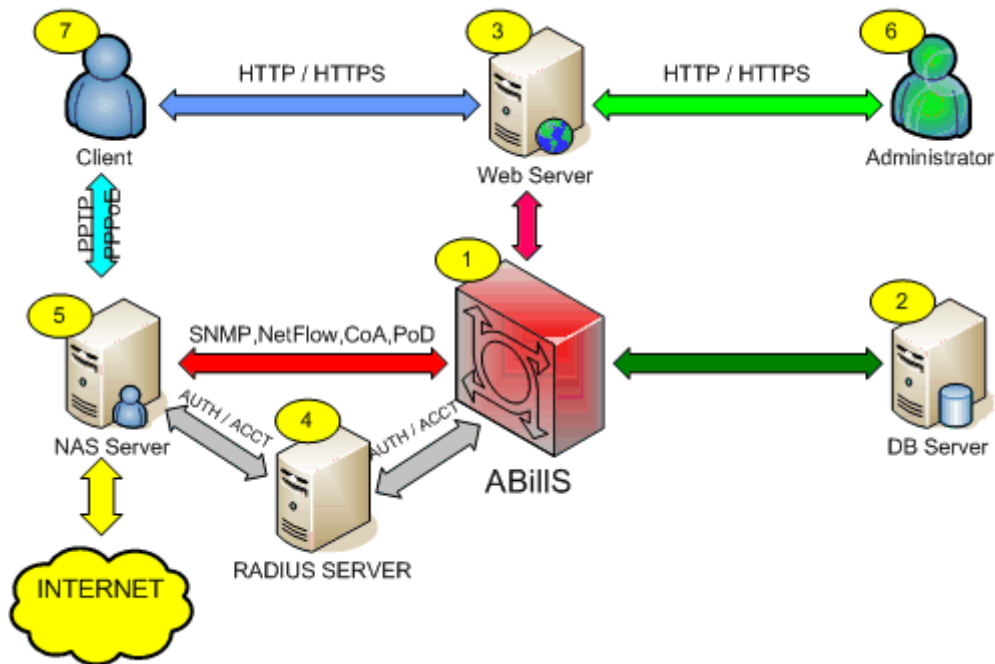
## Другое

- Msgs - Help Desk
  - Работа с абонентами
  - Ремонтные работы на узле связи
  - Заявки на подключение
- Maps - Гео визуализация бизнес процессов и ведения карты сети

## Billing structure

---

Структура системы

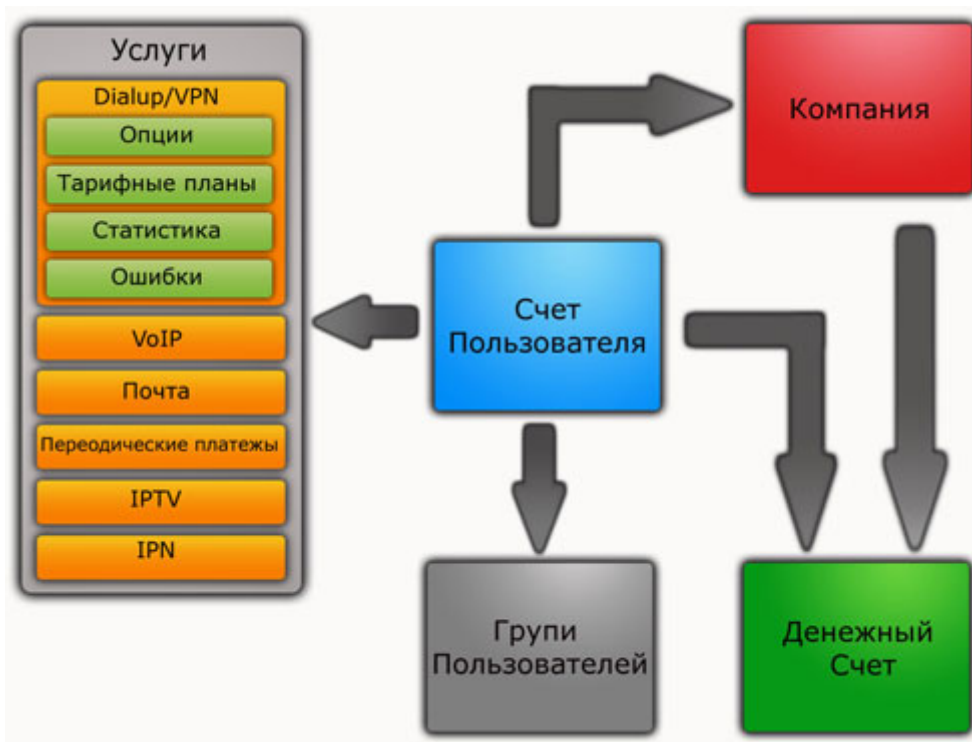


1. Ядро биллинга. Совокупность скриптов для управления системой.
2. Сервер баз данных. Используется для хранения пользовательских данных.
3. Веб сервер. Используется для визуализации и управления системой.
4. RADIUS сервер. Используется для авторизации пользователей на серверах доступа (NAS) поддерживающих RADIUS (RFC 2866, RFC 2865,) авторизацию или аккаунтинг.
5. Сервера доступа. Устройства служащие для предоставления услуги пользователям. Могут быть как базированные на PC устройствах так и аппаратные (Cisco, Juniper, Zyxel, D-Link).
6. Администраторы системы. Администраторы и менеджеры работы с клиентами управляющие бизнес процессом.
7. Пользователи которым предоставляются услуги

## User Account

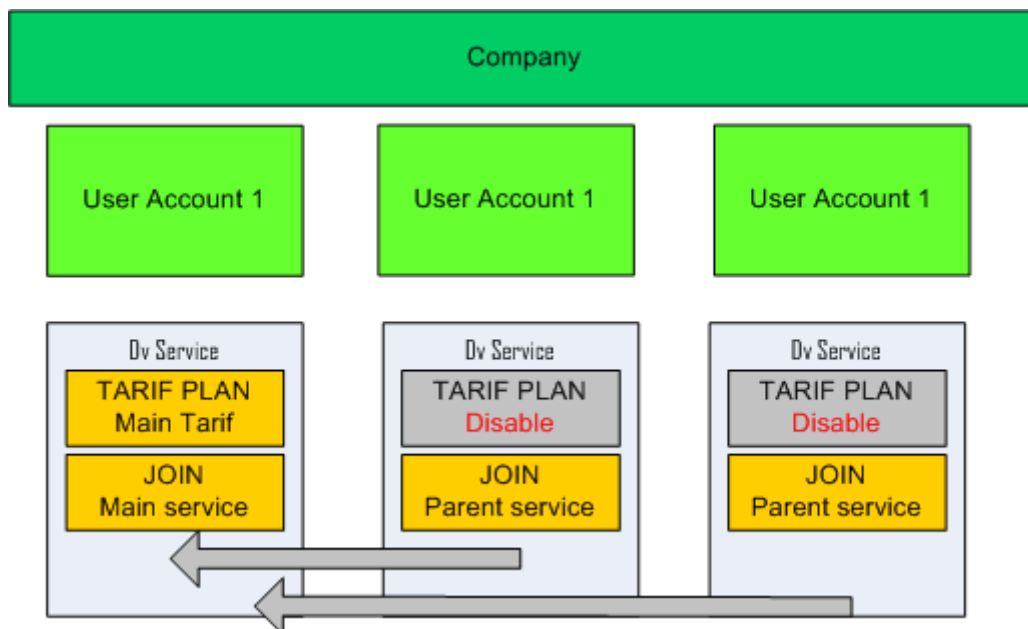
---

Структура пользовательского аккаунта



## Join Service

Функция «Присоединённый сервис» разрешает пользователям использовать общую услугу на несколько аккаунтов. Совместно используется пропускная полоса и предоплаченный трафик. Используется только пользователями прикрепленными к компании.



## Сертификат РФ



### Комплектация сборок

Возможности	Abills Base	Abills Standart	Abills Extra
Dv Интернет модуль	✓	✓	✓
Ipn IPoE	✓	✓	✓
Dhcphosts IPoE	✓	✓	✓
Msgs HelpDesk	✓	✓	✓
Equipments Система управления и мониторинга оборудования	✓	✓	✓
Cards Карточная платформа	✓	✓	✓
Paysys Paymaster Взаимодействие с внешними платёжными системами	✓	✓	✓
Sysifo Мониторинг системы	✓	✓	✓
Rwizard Модуль кастомных отчётов	✓	✓	✓
Abon Абонплата за дополнительные сервисы		✓	✓
Portal Веб Портал		✓	✓
Megogo Megogo		✓	✓

<u>Docs</u> Модуль документ оборота		✓	✓
<u>Snmputils</u> Snmp управление оборудованием		✓	✓
<u>Email</u> Управление почтовой службой		✓	✓
<u>Poll</u> Модуль опроса абонентов		✓	✓
<u>Wordpress</u> Модуль взаимодействия с wordpress		✓	✓
<u>Netlist</u> Журнал IP Адресов		✓	✓
<u>Employees</u> модуль для ведения учета сотрудников.		✓	✓
<u>Referrals</u> Реферальная система		✓	✓
Консольные утилиты		✓	✓
Место оператора коллцентра		✓	✓
<u>GPS Tracker</u>			✓
<u>Maps</u> Модуль карт покрытия сети			✓
<u>CRM</u>			✓
<u>Turbo</u>			✓
<u>Sms</u>			✓
фильтр негативного депозита			✓
Базовая лицензия (абонентов)	600	1000	3000
Сопровождение (месяцев)		1	3
Обновление (месяцев)		1	6

From:  
<http://abills.net.ua/wiki/> - **Advanced Billing Solution**

Permanent link:  
<http://abills.net.ua/wiki/doku.php/abills:docs:features:ru>

Last update: **2018/06/08 15:05**

