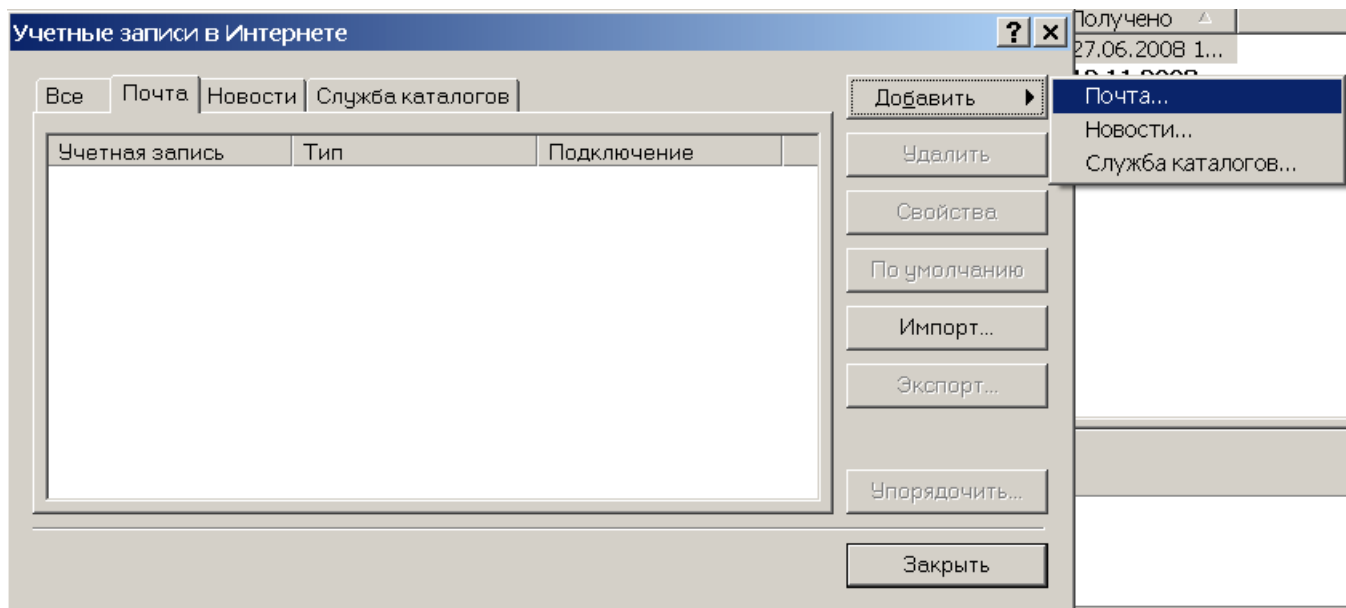
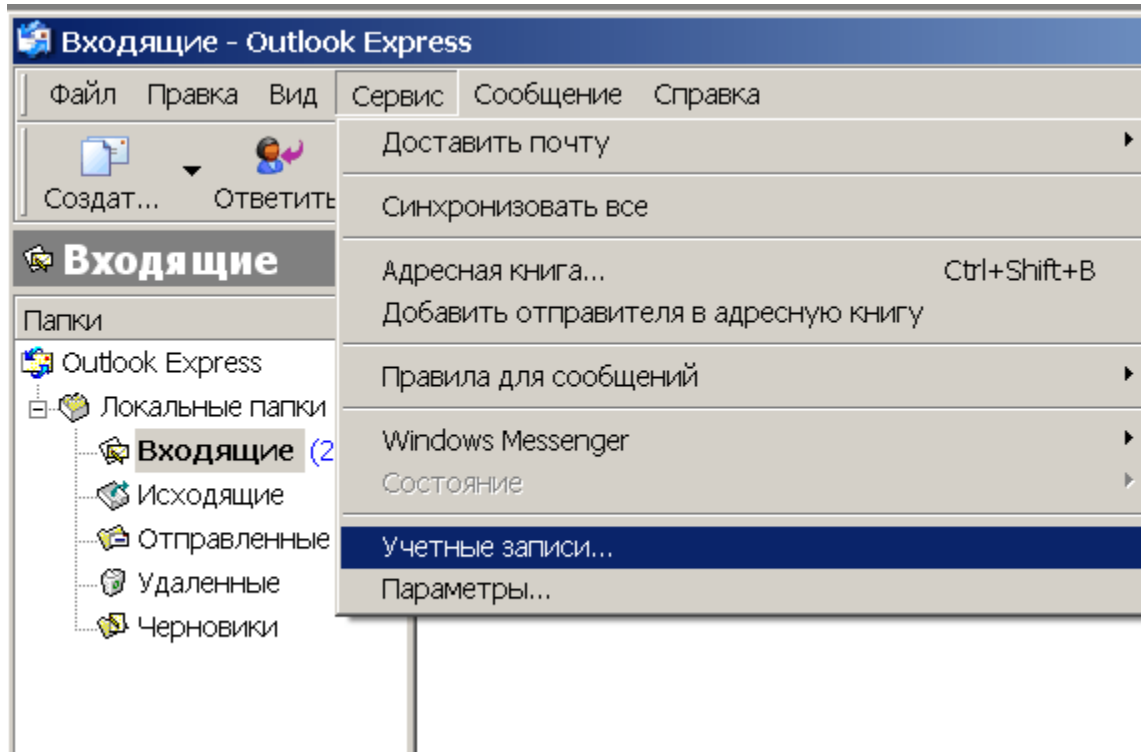


Microsoft Outlook Express



Мастер подключения к Интернету



Введите имя



Введенное имя будет отображаться в поле "От:" для всех отправляемых сообщений.

Выводимое имя:

User Pupkin

Например: Иван Петров

< Назад

Далее >

Отмена



Адрес электронной почты Интернета



Адрес электронной почты - это адрес, по которому вам будут отправляться сообщения электронной почты. Он предоставляется поставщиком услуг Интернета.

Электронная почта:

Например: proverka@microsoft.com

< Назад

Далее >

Отмена

Мастер подключения к Интернету



Серверы электронной почты



Сервер входящих сообщений:

Сервер входящих сообщений (POP3, IMAP или HTTP):

Сервер SMTP - это сервер, используемый для отправки сообщений пользователю.

Сервер исходящих сообщений (SMTP):



Вход в почту Интернета



Введите имя учетной записи и пароль для входа в систему. Данные сведения предоставляются поставщиком услуг Интернета.

Учетная запись:

pupkin@yourdomain.com

Пароль:

••••••

Запомнить пароль

Выберите "Использовать безопасную проверку пароля (SPA)", если это требуется поставщиком услуг Интернета для работы с электронной почтой.

Использовать безопасную проверку пароля (SPA)

< Назад

Далее >

Отмена

Мастер подключения к Интернету



Поздравляем!



Вы успешно ввели все данные, необходимые для настройки вашей учетной записи.

Для сохранения параметров нажмите кнопку "Готово".

< Назад

Готово


Отмена

Учетные записи в Интернете



Все | Почта | Новости | Служба каталогов

Добавить ▸

Учетная запись	Тип	Подключение
 pop3.yourdomain.c...	почта (по умолчани...	Любое доступное

Удалить

Свойства

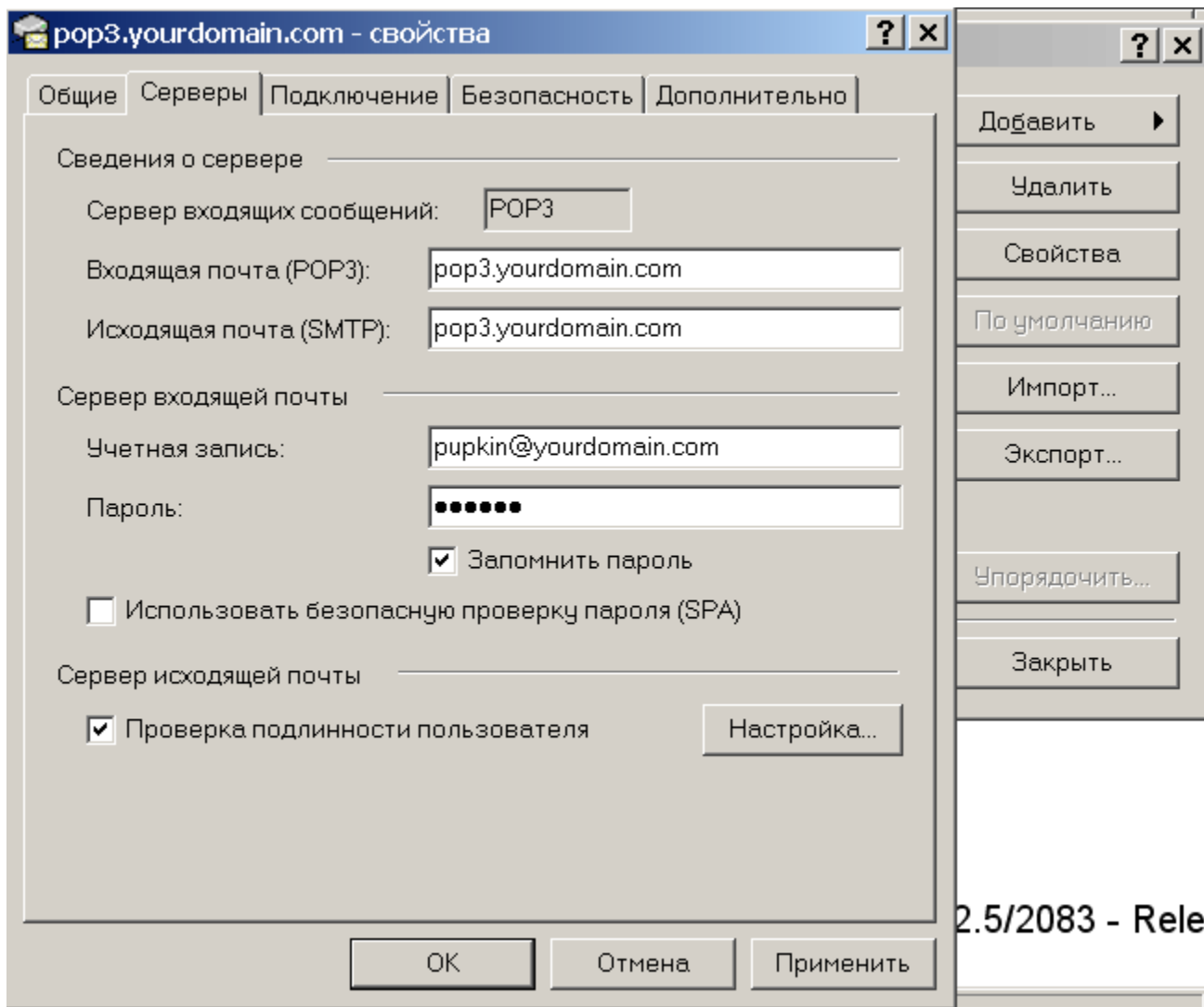
По умолчанию

Импорт...

Экспорт...

Упорядочить...

Закреть



2.5/2083 - Rele