

Checkbox(онлайн чеки)

- [Общая информация](#)
- [Настройка модуля](#)
- [Параметры в config.pl](#)
- [Управление кассами](#)
- [Отправка чеков через SMS или на вайбер](#)
- [Исправление возможных ошибок](#)

Общая информация

Параметр	Значение
Протокол	https://dev-api.checkbox.in.ua/api/redoc
Версия модуля	0.21
Версия биллинга	>0.92.26

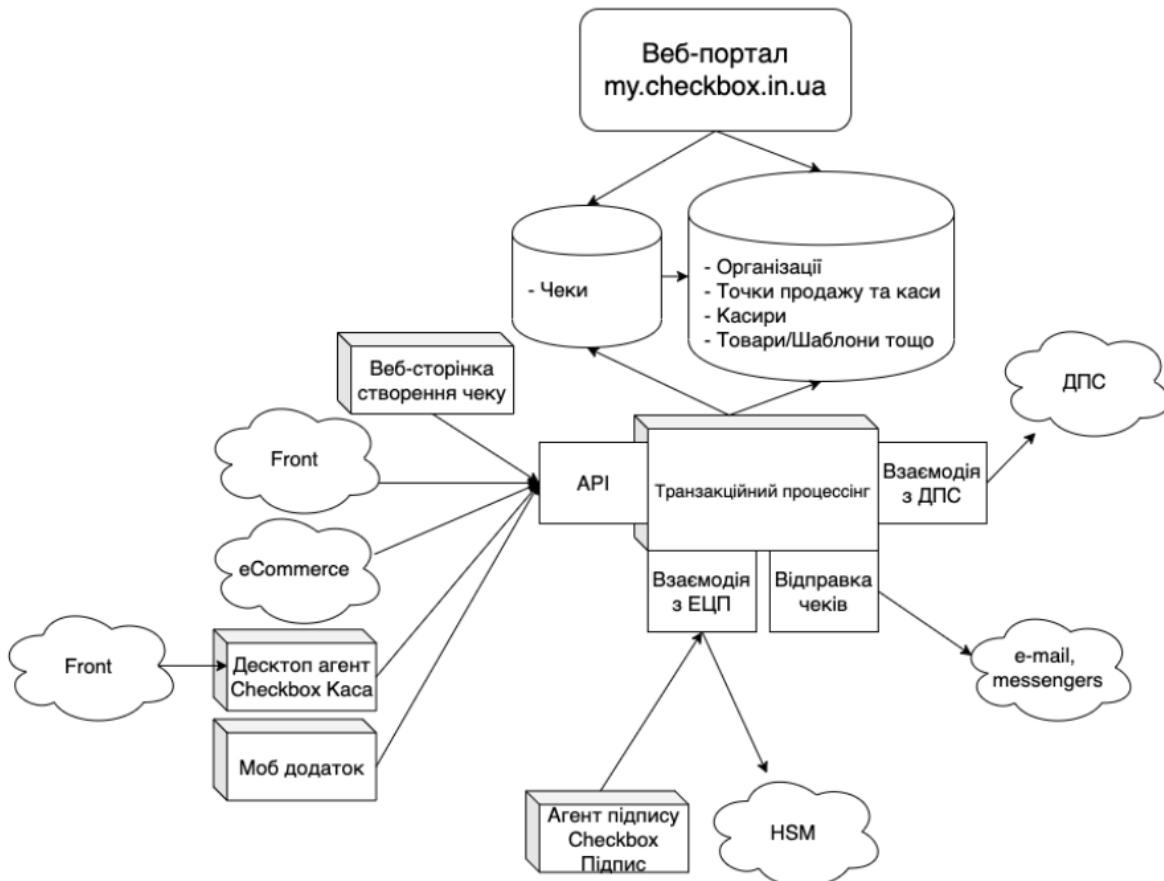
Checkbox – программой сервис регистрации расчётных операций.

Сервис состоит с портала пользователя, транзакционного процессинга, агентов подписи та фронт-агентов.

Через портал my.checkbox.in.ua происходит регистрация торговца в системе и управления его точками продажи, кассами и кассирами.

Обеспечивается взаимодействие с ДПС.

Загальна архітектура сервісу



Настройка модуля

1. Завести модуль [Extrecept](#) вместе с API и ККТ. Объяснение данных которые нужно внести с checkbox: В API Логин и Пароль это *Логін касира і пароль касира*. В ККТ ККТ Лицензия это *Ключ ліцензії каси*. Если у Вас одна касса, но нужно несколько админов, просто создайте несколько ККТ с тем же ККТ Лицензия.
2. Скопировать файл Checkbox.pm в папку `/usr/abills/Abills/modules/Extrecept/API/`
3. Добавить в crontab запуск следующей команды - обновление смен кассиров.

```
0 1 * * * /usr/abills/libexec/billd extrecept_payments_reg RENEW_SHIFT=1
```

Параметры в config.pl

Параметр	Значение	Пример
<code>\$conf{CHECKBOX_CARD_PAYMENT}</code>	<code>'CARD', 'CASH'</code>	<code>'1, 2, 3, 5, 0'</code>

Управление кассами

Обслуживание>Чеки>Касса есть возможность посмотреть текущую сумму в кассе, а также в начале смены. Можно сделать полную инкассацию или внести-забрать определенную сумму с кассы.

Обслуживания > Чеки > Каса

Баланс кассы					
#	Назва	ККТ	Початковий баланс	Поточний баланс	
1	Checkbox	Тест	Помилка:	Зміну не відкрито	
2	Checkbox_New	Тест	0	130	

Нажав на крестик можно сделать полную икассацию кассы.

Забрати всі гроші з каси?

Добавление или снятие определенное снятие сумм. Внести в кассу просто введете нужную сумму, чтобы снять внесите сумму со знаком -

Обслуговування > Чеки > Каса

Змінити баланс

Сума:

[Змінити баланс](#)

Баланс каси				
# ІД	Назва	ККТ	Початковий баланс	Поточний баланс
1	Checkbox	Тест	Помилка:	Зміну не відкрито
2	Checkbox_New	Тест	0	0

Обслуговування > Чеки > Каса

✓ Успішно

ID: 1d2264bc-3381-41c2-b1f3-36c28f9e3fd2, STATUS: DONE

Баланс каси				
# ІД	Назва	ККТ	Початковий баланс	Поточний баланс
1	Checkbox	Тест	Помилка:	Зміну не відкрито
2	Checkbox_New	Тест	0	20

Чеки вносяться как служебные. Пример:

ТЕСТОВИЙ ЧЕК

касир

Тестовий платник 4
 М.КИЇВ ГОЛОСІЇВСЬКИЙ Р-Н,
 Тестова, 41а
 ПН 123456789020

Службове внесення

Готівка 10.00

дякуємо за покупку
 07.02.2022 11:37:22
 ФН ПРРО TEST699989

ТЕСТОВИЙ ЧЕК
checkbox

ТЕСТОВИЙ ЧЕК

Также можно включить отображение в **Быстрых отчётах**.

Если платеж поступил не наличкою (метод оплаты 'CASH') в кассу, а карточкой (метод оплаты 'CARD') в кассе сумма не будет добавляться!

Отправка чеков через SMS или на вайбер

Чтобы начать отправку чеков, нужно подключить SMS-сервис, [можно почитать здесь](#)

Параметр	Значение	Пример
<code>\$conf{EXTRECEIPTS_SEND_USER}</code>	SMS , Viber Sms	'Viber'

Исправление возможных ошибок

Если во время добавления платежа возникла одна из следующих ошибок:

- Зміна відкрита більше 24 год тому
- Зміна не відкрита

Запустите руками

```
/usr/abills/libexec/billd extrecept_payments_reg RENEW_SHIFT=1 DEBUG=2
```

Если у вас возникла ошибка:

- Касир уже працює з даною касою

Закройте смену которую вы открыли в checkbox Каса

Ошибка:

- Ви видалили ККТ або АПІ, тому дії з даним чеком недоступні

Это ошибка со стороны биллинга, вы удалили API или ККТ которое относилось к этому платежу, потому действия уже с этим платежом невозможны со стороны биллинга.

Настройка модуля.