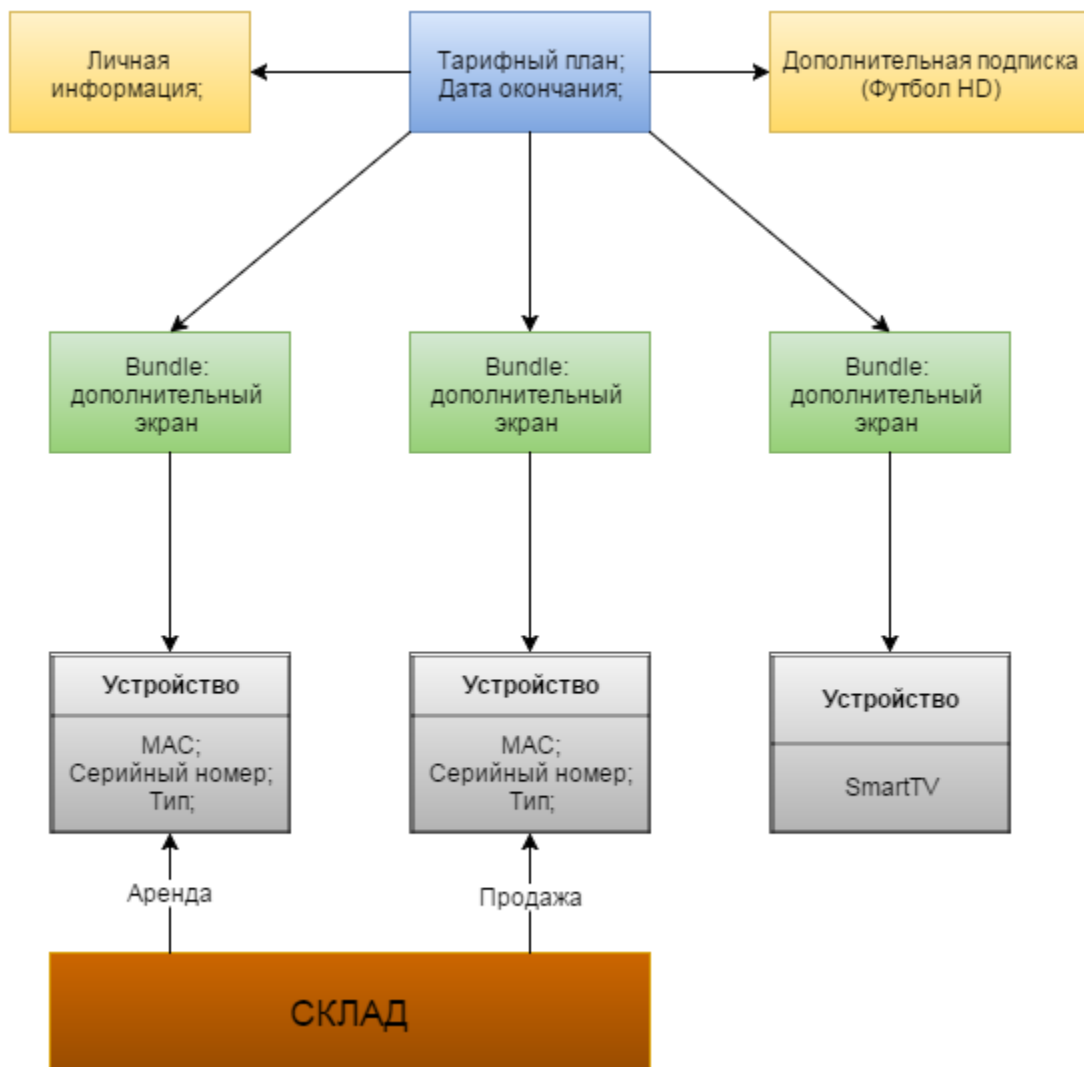


Oll tv

- Работа с сервисом
- Возможности
- Установка
- Настройка
 - Заведение услуги
- Работа с системой
 - Тарифные планы
 - Управление абонентами
 - Управление и мониторинг
 - Управление устройствами пользователя
 - Возможные ошибки

Работа с сервисом

<http://oll.tv>



Возможности

- Регистрация абонентов
- Управление подписками
- Мониторинг подписок

- Мониторинг устройств
- Заведение абонентов
- Добавление подписки
- Добавление устройств
- Удаление подписки
- Удаление устройства

Установка

Установка модуля

```
cp 011_tv.pm /uar/abills/Abills/modules/Iptv
```

Настройка

Заведение услуги

Меню **Настройка>Телевидение**

Сервисы

Номер:

2

Название:

Olltv

Модуль:

Olltv

Пользователь

PORTAL:

Отключить:

Авторизация



URL:

http://oll.tv/ispAPI/

Логин:

test

Пароль:


●●●●●●

DEBUG:

0



Комментарии:



Изменить

Работа с системой

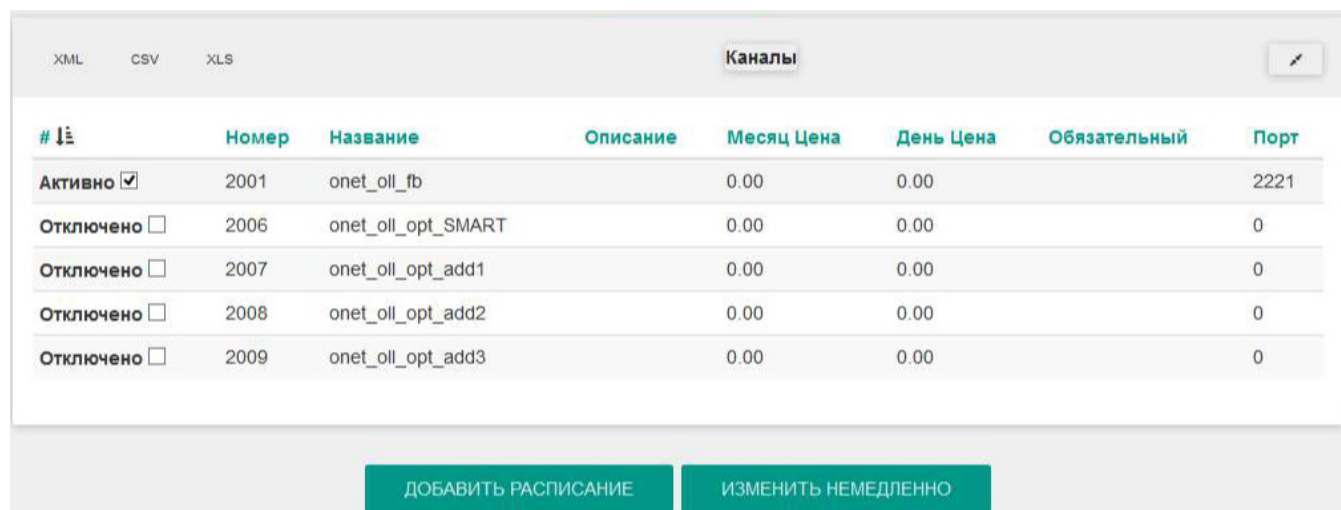
Тарифные планы

Тарифные планы заводятся, как обычно, для всех услуг через меню **Настройка>Телевидение>Тарифные планы**. Только в поле фильтр нужно указывать название предоставленное Вам [Oll.tv](#)

После заведения основных тарифных планов нужно завести дополнительные услуги (дополнительные пакеты, и дополнительные экраны).

Для этого нужно:

- Завести эти услуги как каналы с указанием идентификатора в поле фильтр ([Каналы](#))
- Перейти обратно в тарифный план и завести интервалы трафика
- После заведения интервалов трафика нужно выбрать каналы на интервале и отметить нужные субканалы для данного тарифного плана



#	Номер	Название	Описание	Месяц Цена	День Цена	Обязательный	Порт
Активно <input checked="" type="checkbox"/>	2001	onet_oll_fb		0.00	0.00		2221
Отключено <input type="checkbox"/>	2006	onet_oll_opt_SMART		0.00	0.00		0
Отключено <input type="checkbox"/>	2007	onet_oll_opt_add1		0.00	0.00		0
Отключено <input type="checkbox"/>	2008	onet_oll_opt_add2		0.00	0.00		0
Отключено <input type="checkbox"/>	2009	onet_oll_opt_add3		0.00	0.00		0

В административной форме управления подписками появится форма управления субподписками, если форма не появилась включите в конфигурационном файле опцию `$conf{IPTV_USER_CHG_CHANNELS}`

Управление абонентами

Меню **Клиенты>Логины>Информация>Сервисы>Телевидение**

Клиенты > Логины > Информация > Сервисы > Телевидение

← abanik (UID: 14812) USERSIDE Телевидение OLL.TV →

Услуга Добавить Экраны

Подписаться OLLTV

Активация Восстановление текущ... x

Тарифный план 2000 Стартовый

Начало 2018-04-02 07:59:37 **Конец** 2019-12-31 23:59:59

Filter-ID:

PIN:

Статус: Активно x

ID: 2853632 **Удалить**

[Заявка \(PDF\)](#) [Памятка абонента](#) [Памятка абонента \(PDF\)](#)

(1) onet_oll_start (4) onet_oll_stbrent1

Устройство

Склад

ID 3501563 **Дата** 2018-04-02 07:59:37

Серия *

Устройство Тип x

Активация Новый контракт - 24 мес и о... x

Устройство Модель

BINDING_CODE

MAC (;):

Каналы абонента

Управление и мониторинг

Меню [Отчёт](#)>[Телевидение](#)>[Olltv](#)

Мониторинг и управление подписками устройствами и абонентами непосредственно в базе [Oll.tv](#)

Управление устройствами пользователя

Устройство					
Binding code	Date added	Device model	Device type	Серия	
96694360	2019-10-27 12:13:29	Xiaomi Mi A2 Lite	android_smart	5dfb042f441433abb0d5735e62ce62df	Удалить

В панели администратора отображается в активированном сервисе Olltv пользователя.

В кабинете пользователя отображается при редактировании сервиса Olltv.

Возможные ошибки

<code>{"status":301,"message":"Registration failed. Contact technical support"}</code>	Проверьте пароль у пользователя (должен быть минимум 6 символов)
--	--