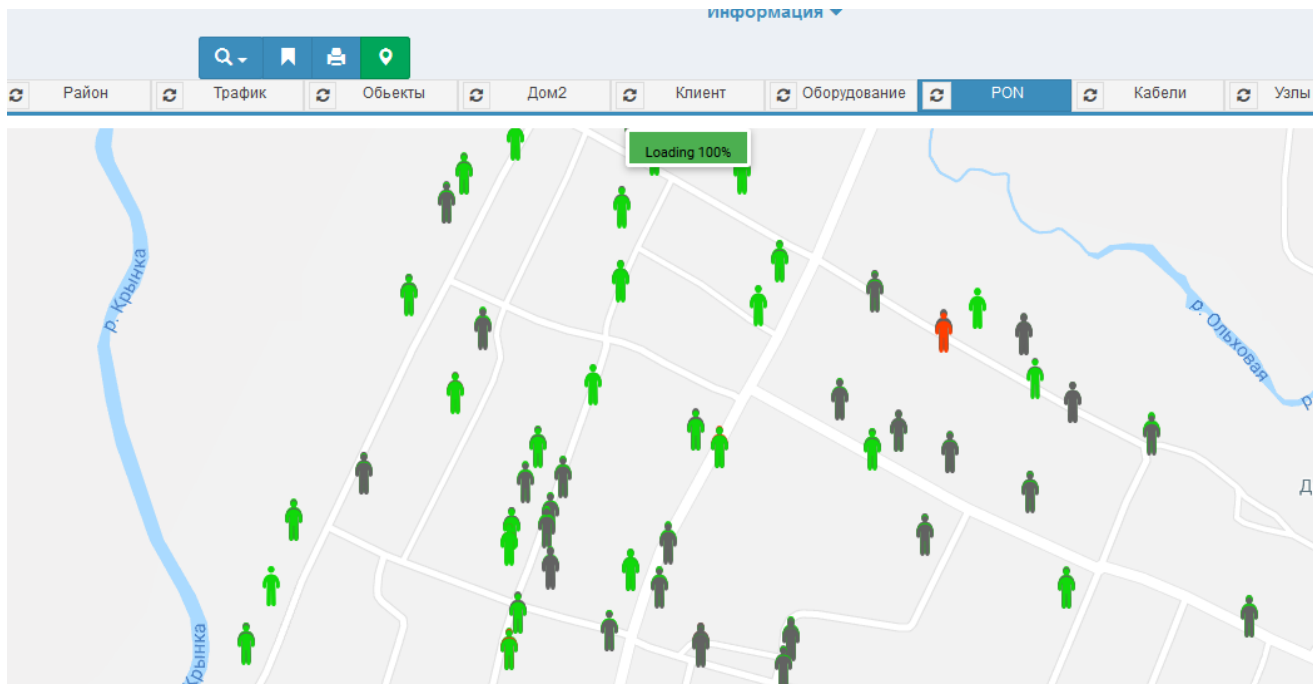


Отображение PON на карте

Закладка PON отображает все PON-элементы, а также их сигнал.



Зеленый	Нормальный уровень сигнала (< -8 или > -27)
Красный	Уровень сигнал выходит за норму (> -8 или < -30)
Серый	Выключен

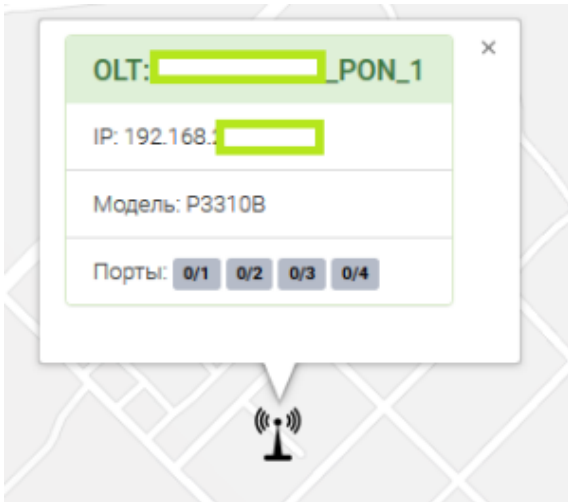
Также данная закладка отображает все OLT. Для отображения OLT на карте выберете нужный вам сервер доступа через кнопку 

Изменить

в меню **Настройка>Сервер доступа**, заполните панель **Адрес**, нажмите кнопку

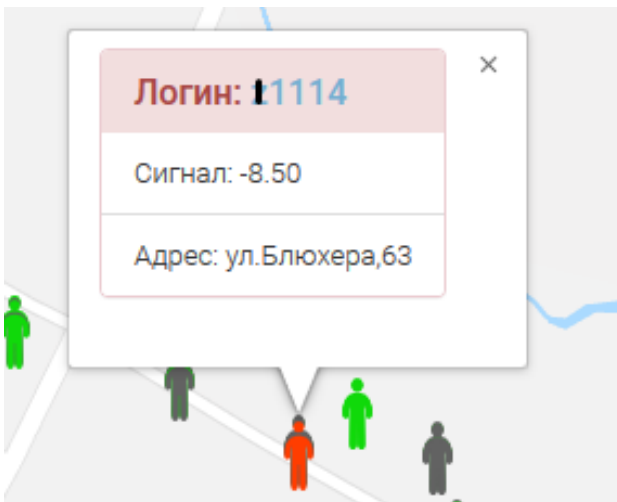
При нажатии на иконку отображается следующая информация:

- IP адрес сервера доступа;
- Модель сервера доступа ;
- Название и количество портов.



При нажатии на иконку отображается:

- Логин абонента (при нажатии переходит на абонента)
- Адрес абонента
- Уровень сигнала



Какие данные должны быть заполнены для отображения PON?

1) В учётной записи абонента в закладке **IPoE/DHCP Option 82** должны быть заполнены поля **Сервер доступа** и **Порт**.

IPoE / DHCP Option 82		+
Сервер доступа:	117	📄 🔍 ✕
Порт:	1/02/14/014	🔍 ✕
VLAN ID:	0	✕
Server:	--	📄 ✕
Активация IPN:	<input type="checkbox"/>	

2) Должны быть заполнены координаты дома, где живет абонент.

