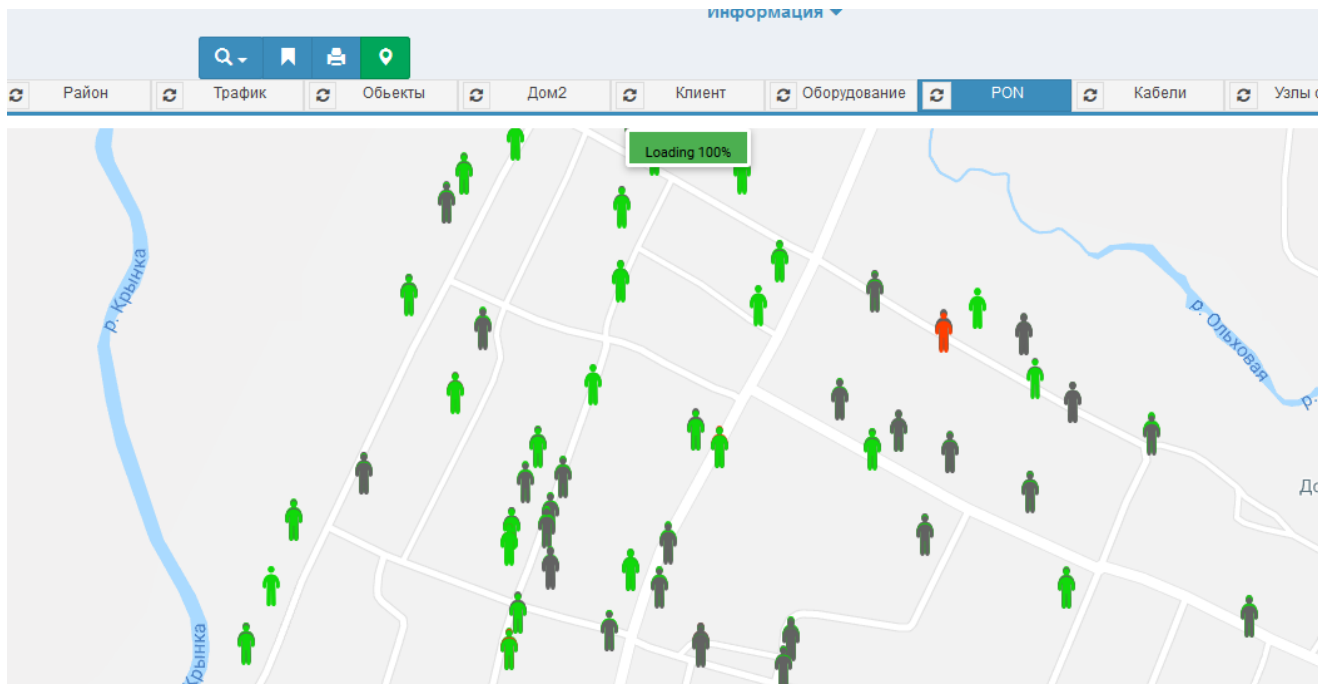


Отображение PON на карте

Закладка PON отображает все PON-элементы, а также их сигнал.



Зеленый	Нормальный уровень сигнала (< -8 или > -27)
Красный	Уровень сигнал выходит за норму (> -8 или < -30)
Серый	Выключен

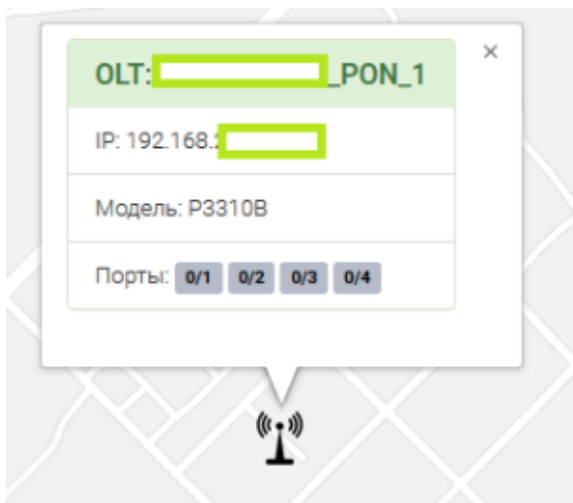
Также данная закладка отображает все OLT. Для отображения OLT на карте выберите нужный вам сервер доступа через кнопку 

Изменить

в меню **Настройка>Сервер доступа**, заполните панель **Адрес**, нажмите кнопку

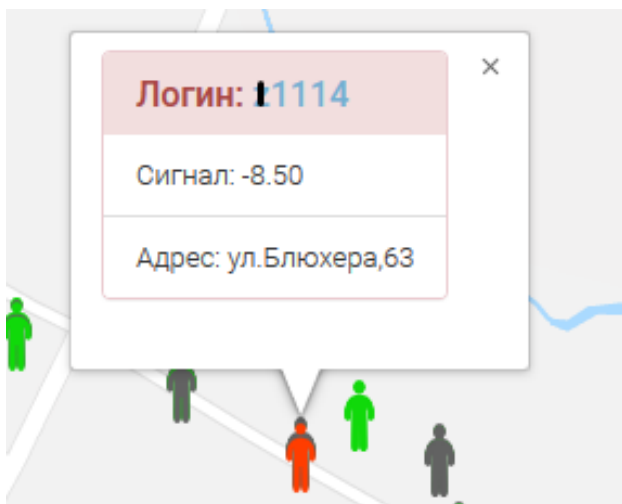
При нажатии на иконку отображается следующая информация:

- IP адрес сервера доступа;
- Модель сервера доступа ;
- Название и количество портов.



При нажатии на иконку отображается:

- Логин абонента (при нажатии переходит на абонента)
- Адрес абонента
- Уровень сигнала



Какие данные должны быть заполнены для отображения PON?

1) В учётной записи абонента в закладке IPoE/DHCP Option 82 должны быть заполнены поля Сервер доступа и Порт.

IPoE / DHCP Option 82		+	
Сервер доступа:	117	[Иконка] [Поиск] [X]	
Порт:	1/02/14/014	[Поиск] [X]	
VLAN ID:	0	[X]	Server: -- [Иконка] [X]
Активация IPN:	<input type="checkbox"/>		

2) Должны быть заполнены координаты дома, где живет абонент.

